



# Warsztat refleksyjny

Kluczbork  
06.02.2023r.



„Europejski Fundusz Rolny na rzecz rozwoju Obszarów Wiejskich:  
Europa inwestująca w obszary wiejskie”  
Instytucja Zarządzająca PROW 2014-2020 – Minister Rolnictwa i Rozwoju Wsi.



# Realizacja finansowa i rzeczowa LSR oraz funkcjonowanie LGD w roku 2022



„Europejski Fundusz Rolny na rzecz rozwoju Obszarów Wiejskich:  
Europa inwestująca w obszary wiejskie”

Instytucja Zarządzająca PROW 2014-2020 – Minister Rolnictwa i Rozwoju Wsi.

# LGD „Dolina Stobrawy”

---



# LGD „Dolina Stobrawy”

Stan na 31.12.2013r.

I.p	Nazwa Gminy	Powierzchnia (km <sup>2</sup> )	Liczba ludności
1	Gmina Byczyna	182,9	9 546
2	Gmina Kluczbork	217	12 237
3	Gmina Lasowice Wielkie	210,8	6 963
4	Gmina Olesno	240,8	18 060
5	Gmina Wołczyn	240,9	13 966
<b>SUMA</b>		1 092,4	<b>60 772</b>

# LGD „Dolina Stobrawy”

Stan na 31.12.2020r.

I.p	Nazwa Gminy	Powierzchnia (km <sup>2</sup> )	Liczba ludności
1	Gmina Byczyna	182,9	8 928
2	Gmina Kluczbork	217	11 939
3	Gmina Lasowice Wielkie	210,8	6 657
4	Gmina Olesno	240,8	17 015
5	Gmina Wołczyn	240,9	12 679
<b>SUMA</b>		1 092,4	<b>57 218</b>

# LGD „Dolina Stobrawy”

Stan na 31.12.2021r.

I.p	Nazwa Gminy	Powierzchnia (km <sup>2</sup> )	Liczba ludności
1	Gmina Byczyna	182,9	8 757
2	Gmina Kluczbork	217	11 993
3	Gmina Lasowice Wielkie	210,8	6 407
4	Gmina Olesno	240,8	16 858
5	Gmina Wołczyn	240,9	12 449
<b>SUMA</b>		1 092,4	<b>56 464</b>

# LGD „Dolina Stobrawy”

Stan na 31.12.2022r.

I.p	Nazwa Gminy	Powierzchnia (km <sup>2</sup> )	Liczba ludności
1	Gmina Byczyna	182,9	8 632
2	Gmina Kluczbork	217	11 921
3	Gmina Lasowice Wielkie	210,8	6 356
4	Gmina Olesno	240,8	16 734
5	Gmina Wołczyn	240,9	12 152
<b>SUMA</b>		1 092,4	<b>55 795</b>

# Bezrobocie

---

Udział bezrobotnych zarejestrowanych w liczbie ludności w wieku produkcyjnym na obszarze LGD

2013r.	2014r.	2015r.	2016r.	2017r.	2018r.	2019r.	2020r.
6,75%	5,74%	5,10%	4,64%	3,86%	3,54%	3,36 %	3,94%



# Bezrobocie

Gmina	Udział bezrobotnych zarejestrowanych w liczbie ludności w gminach wchodzących w skład LGD					
	Ogółem		Mężczyźni		Kobiety	
	2015	2020	2015	2020	2015	2020
Byczyna	6,6	5,2	5,1	4,0	8,3	6,5
Kluczbork - obszar wiejski	b.d.	3,2	b.d.	2,1	b.d.	4,3
Lasowice Wielkie	3,2	3,2	2,4	2,0	4,2	4,4
Wółczyn	7,3	5,3	5,8	4,1	9,2	6,7
Olesno	4,0	2,8	3,4	2,2	4,6	3,5

# Wskaźniki G dla gmin wchodzących w skład LGD

Wskaźnik G dla gmin wchodzących w skład LGD							
Nazwa gminy/rok	2015	2016	2017	2018	2019	2020	2021
Byczyna	1 190,64	1 230,13	1 255,58	1 100,19	1 184,95	1 271,98	1 385,84
Kluczbork	1 340,51	1 454,26	1 537,74	1 538,86	1 610,95	1 728,40	1 860,17
Lasowice Wielkie	893,16	917,81	960,36	898,58	945,81	1 019,53	1 102,22
Wołczyn	1 161,65	1 187,44	1 206,77	1 088,32	1 157,49	1 236,42	1 376,85
Olesno	1 134,01	1 157,68	1 221,87	1 311,44	1 380,79	1492,40	1 586,24

wskaźnik G - wskaźnik dochodów podatkowych na jednego mieszkańca w gminie, stanowiący podstawę do wyliczenia rocznych kwot części wyrównawczej subwencji ogólnej i wpłat.

## Wydatki gmin na 1 mieszkańca w złotych

---

Nazwa gminy/rok	2015	2016	2017	2018	2019	2020
Byczyna	4 229,98	4 013,97	4 596,82	9 172,47	5 467,52	5 378,20
Kluczbork	3 065,54	3 322,26	3 718,50	4 075,09	4 798,54	4 846,97
Lasowice Wielkie	2 882,43	3 403,85	3 575,33	4 039,80	4 184,88	4 446,44
Wołczyn	2 997,61	3 239,78	3 574,54	3 966,53	4 405,72	4 602,46
Olesno	3 217,35	3 344,40	3 676,45	4 172,76	4 856,60	4 516,80

# Gminy wchodzące w skład LGD na tle innych gmin województwa opolskiego w 2020 roku

Nazwa gminy	Dochody ogółem budżetu gminy na 1 mieszkańca	Środki w budżecie gminy na finansowanie i współfinansowanie programów i projektów unijnych	Wydatki budżetu gminy na 1 mieszkańca	Podmioty gospodarki narodowej w rejestrze REGON na 10 tys. ludności w wieku produkcyjnym
Byczyna	5 813,79	1 342 417,49	5 378,20	1 419,7
Kluczbork	5 050,20	7 332 494,28	4 846,97	1 911,2
Lasowice Wielkie	4 745,49	221 958,42	4 446,44	987,5
Wołczyn	4 901,4	435 637,54	4 602,46	1 335,4
Olesno	4 736,96	4 716 136,17	4 516,8	1 881,6
<b>Średnia województwa opolskiego</b>	<b>5 143,50</b>	<b>2 286 709,05</b>	<b>4 816,58</b>	<b>1 444,4</b>

# Osoby fizyczne prowadzące działalność gospodarczą na 10 tys. ludności

Osoby fizyczne prowadzące działalność gospodarczą na 10 tys. Ludności						
Nazwa gminy/rok	2015	2016	2017	2018	2019	2020
Byczyna	588	566	567	608	630	637
Kluczbork - obszar wiejski	670	675	678	711	731	769
Lasowice Wielkie	462	458	478	498	505	528
Wołczyn	574	554	560	596	612	635
Olesno	805	790	807	833	840	862

# Wizja

# Wizja

---

*Dolina Stobrawy to dobre i spokojne  
miejsce, gdzie żyjemy w zgodzie  
z tradycją i przyrodą, wspólnie  
dbając o jakość i rozwój.*

# Cele Lokalnej Strategii Rozwoju

Cel ogólny	Cel szczegółowy	Przedsięwzięcia
<b>1. Wzrost aktywności gospodarczej na obszarze LGD Dolina Stobrawy do 2022 roku.</b>	1.1. Rozwój przedsiębiorczości sprzyjający tworzeniu i utrzymaniu miejsc pracy	<b>1.1.1. Podejmowanie działalności gospodarczej</b>
		<b>1.1.3. Rozwijanie działalności gospodarczej w tym podnoszenie kompetencji w przedsiębiorstwach</b>
	1.2. Podnoszenie wiedzy i kwalifikacji sektora mikro i małych przedsiębiorstw.	<b>1.2.1. Podnoszenie wiedzy przedsiębiorców i osób planujących założenie działalność gospodarczą</b>
	1.3. Wspieranie współpracy pomiędzy podmiotami gospodarczymi i rozwoju rynków zbytu	<b>1.3.3. Wspieranie współpracy w zakresie rozwijania rynków zbytu produktów i usług lokalnych</b>
	1.4. Wspieranie rozwoju przedsiębiorczości poprzez aktywizację lokalną	<b>1.3.4. Rozwój rynków zbytu</b>
		<b>1.4.1. Prowadzenie doradztwa indywidualnego i spotkań informacyjno - konsultacyjnych</b>



# Cele Lokalnej Strategii Rozwoju

Cel ogólny	Cel szczegółowy	Przedsięwzięcia
<b>2. Wzrost aktywności społecznej na obszarze LGD Dolina Stobrawy do 2022 roku.</b>	2.1. Wzmocnienie poczucia tożsamości lokalnej	<b>2.1.1. Tworzenie infrastruktury rekreacyjnej (w tym sportowej) i kulturowej dostosowanej do potrzeb społecznych.</b>
		<b>2.1.2. Utworzenie miejsc umożliwiających prowadzenie edukacji regionalnej i przyrodniczej.</b>
	2.2. Wzmocnienie aktywności wspólnotowej	<b>2.2.1. Szkolenia dla animatorów i liderów.</b>
		<b>2.2.2. Organizacja zajęć dla lokalnej społeczności.</b>
		<b>2.2.3. Organizacja wydarzeń kulturalnych integrujących społeczność.</b>
	2.3. Wspieranie aktywności społecznej poprzez aktywizację lokalną i promocję	<b>2.3.1. Organizacja tematycznych podróży studyjnych</b>
		<b>2.3.2. Promocja obszaru</b>
		<b>2.3.3. Prowadzenie doradztwa indywidualnego i spotkań informacyjno - konsultacyjnych</b>

## Nabory ogłoszone w 2022r.

---

- ❑ Tworzenie infrastruktury rekreacyjnej, dostosowanej do potrzeb społecznych 27/2022 – wpłynęło 9 wniosków, 9 wniosków przekazano do UMWO (15.03.2022r.), 5 podpisanych umów (stan na 31.12.2022r.), 3 wnioski odrzucone.
- ❑ Podejmowanie działalności gospodarczej 28/2022 – wpłynęło 21 wniosków, 21 wniosków przekazano do UMWO (w tym 15 mieszczących się w limicie). Wnioski przekazano 29.06.2022r. LGD oraz wnioskodawcy nie otrzymali jeszcze uzupełnień. Wnioski czekają na weryfikację.

# Działania informacyjno-promocyjne oraz doradcze LGD w 2022r.



<b>Kampania Informacyjna</b>	<b>Jednostka miary</b>	<b>Wartość miernika</b>
Artykuły w prasie lokalnej, lokalnych mediach	artykuł	2
Artykuły na portalach społecznościowych	artykuł	5
Artykuły na portalach LGD i UG	artykuł	5
Poczta elektroniczna (baza danych potencjalnych wnioskodawców)	mail	5

# Działania informacyjno-promocyjne oraz doradcze LGD w 2022r.



<b>Spotkania informacyjno-konsultacyjne dotyczące zasad opracowywania wniosków na poszczególne przedsięwzięcia</b>	<b>Jednostka miary</b>	<b>Wartość miernika</b>
Utworzenie punktu informacyjnego podczas imprez na terenie LGD	impreza	2
Spotkania informacyjne (w tym 2 spotkania informacyjne przed naborami i 2 spotkania podsumowujące)	spotkanie	4
Ogłoszenia, plakaty informacyjne na tablicach informacyjnych	ogłoszenie	2
Ulotka informacyjna dystrybuowana na obszarze LGD	sztuka	500

# Działania informacyjno-promocyjne oraz doradcze LGD w 2022r.

---



<b>Badanie satysfakcji wnioskodawców dot. jakości pomocy świadczonej przez LGD</b>	<b>Jednostka miary</b>	<b>Wartość miernika</b>
Ankieta dla wnioskodawców	osoba	100

# Działania informacyjno-promocyjne oraz doradcze LGD w 2022r.



	<b>Jednostka miary</b>	<b>Wartość miernika</b>
<i>Zatrudnienie pracowników w łącznym wymiarze etatów zgodnie z § 5 ust. 1 pkt 3 umowy o przyznaniu pomocy</i>	etat	3
<i>Doskonalenie zawodowe osób uczestniczących w realizacji LSR poprzez:</i>		
<i>Szkolenia</i>		
Szkolenie dla pracowników biura	Szt.	1
	<b>Jednostka miary</b>	<b>Wartość</b>
Doradztwo dla potencjalnych beneficjentów	osoba	240

# Stan realizacji LSR

---

Wykorzystanie środków  
w ramach LSR

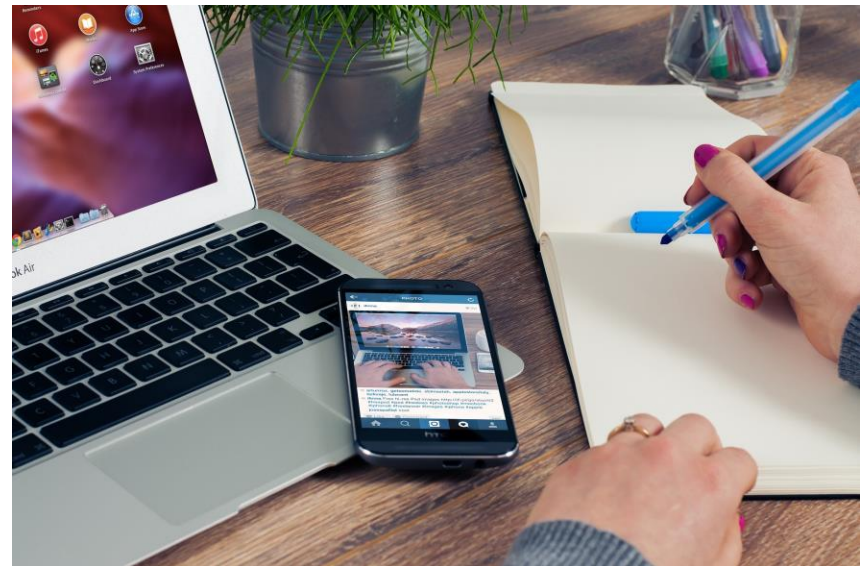
# BUDŻET LSR

<b>Zakres wsparcia</b>	<b>Wsparcie finansowe PROW (EUR)</b>
Realizacja LSR (art. 35 ust. 1 lit. b rozporządzenia nr 1303/2013)	<b>2 571 000,00</b>
Współpraca (art. 35 ust. 1 lit. c rozporządzenia nr 1303/2013)	<b>240 000,00</b>
Koszty bieżące (art. 35 ust. 1 lit. d rozporządzenia nr 1303/2013)	<b>441 020,00</b>
Aktywizacja (art. 35 ust. 1 lit. e rozporządzenia nr 1303/2013)	<b>90 000,00</b>



# Podjęmowanie działalności gospodarczej

- ❑ Powstały **53 nowe firmy** działające w różnych branżach
- ❑ Przyznano dotacje na kwotę **3 180 000 zł.**
- ❑ Wdrożone usługi, produkty często charakteryzowały się innowacyjnością oraz wykorzystywały lokalne zasoby



# Rozwijanie działalności gospodarczej

- ❑ **10 podmiotów** otrzymało wsparcie **na rozwój działalności gospodarczej**
- ❑ Na to przedsięwzięcie przeznaczono ponad **1 630 000 zł.**
- ❑ Pozyskane środki przeznaczono m.in. na remonty, doposażenie, zakup nowych maszyn, podnoszenie kompetencji pracowników
- ❑ Dodatkowo wsparto jedną operację na **rozwój rynków zbytu**



# Nowe miejsca pracy

---

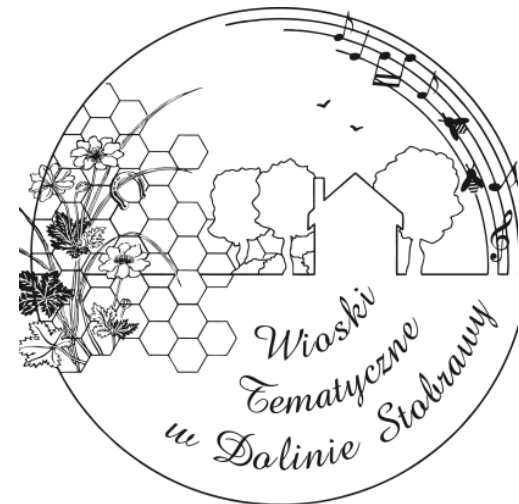
W ramach celu: Rozwój przedsiębiorczości sprzyjający tworzeniu i utrzymaniu miejsc pracy powstały **63 nowe miejsca pracy**

Łącznie na ten cel przeznaczono ponad **4 800 000 zł.**



# Projekty współpracy

- ❑ Dobrze bo lokalne
- ❑ Edukacja regionalna na szlaku przedsiębiorczych wsi tematycznych
- ❑ Dobrze bo lokalne II
  
- ❑ Łączna kwota przeznaczona na projekty współpracy w Dolinie Stobrawy **960 000 zł.**
- ❑ Całkowita wartość projektów współpracy wszystkich partnerów **2 262 600 zł.**



# Tworzenie infrastruktury rekreacyjnej

---

- ❑ Powstało **51** obiektów infrastruktury rekreacyjnej w tym sportowej
- ❑ Ponad **11 000 osób** korzystających z obiektów
- ❑ Powstały m.in.: boiska wielofunkcyjne, place zabaw, siłownie, kino plenerowe, centrum edukacji, wiaty rekreacyjne, ścieżka pieszo-rolkowa
- ❑ Na to przedsięwzięcie przeznaczono ponad **5 220 000 zł.**



# Projekt grantowy: Organizacja zajęć dla lokalnej społeczności

- ❑ **18 grantów** na kwotę ponad **240 000 zł**
- ❑ zajęcia dotyczące dziedzictwa przyrodniczego, kulturowego, historycznego, zajęcia rekreacyjne
- ❑ z zajęć skorzystało ponad **1400 osób**



## Projekt grantowy: Organizacja wydarzeń kulturalnych integrujących społeczność

- ❑ **13 grantów** na kwotę ponad **188 000 zł.**
- ❑ innowacyjne imprezy lokalne, wydarzenia kulturalne
- ❑ w 42 wydarzeniach wzięło udział ponad **2 400 osób**



## Aktywizacja, edukacja i integracja mieszkańców

- ❑ Szkoły Liderów, Animatorów Doliny Stobrawy
- ❑ Podróże studyjne
- ❑ Wydarzenia promocyjne
- ❑ Spotkania informacyjne, szkolenia



Oraz liczne inne działania ...



# Stan realizacji LSR

**Tabela 2.** Stan wdrażania LSR przez Lokalną Grupę Działania według stanu na 31 grudnia 2022 r. w ramach działania 19.2 PROW 2014-2020

Lp.	Nazwa LGD	Limit w EUR	Limit w PLN (1 EUR = 4 PLN)	Kwota ogłoszonego naboru EUR	Złożone wnioski bez umów PLN	Wnioski do rozpatrzenia PLN*	Zawarte umowy PLN
1	2	3	4	5	6	7=5+6	8
7	Stowarzyszenie Lokalna Grupa Działania "Dolina Stobrawy"	2 571 000,00	10 284 000,00	0,00	900 000,00	900 000,00	9 077 886,18

**Źródło:** Na podstawie Stanu realizacji LSR w ramach PROW 2014-2020 - poddziałanie 19.2 według stanu na 31 grudnia 2022 r.

\* do przeliczenia ogłoszonych naborów w EUR przyjęto kurs 1 EUR= 4,0 PLN

# Stan realizacji LSR

**Tabela 1.** Wykorzystanie środków w ramach LSR przez Lokalną Grupę Działania według stanu na 31 grudnia 2022 r. w ramach działania 19.2 PROW 2014-2020

Lp.	Nazwa LGD	Limit w EUR	Limit w PLN (1 EUR = 4 PLN)	Zawarte umowy PLN	% do limitu	Zawarte umowy PLN + nabór 28/2022 (w weryfikacji)	% do limitu
1	2	3	4	6	7=6/4	6	7=6/4
7	Stowarzyszenie Lokalna Grupa Działania "Dolina Stobrawy"	2 571 000,00	10 284 000,00	9 077 886,18	88,3%	9 977 886,18	97,0%
<b>łącznie PROW:</b>		<b>2 571 000,00</b>	<b>10 284 000,00</b>	<b>9 077 886,18</b>	<b>88,3%</b>	<b>9 977 886,18</b>	<b>97,0%</b>

Źródło: Na podstawie Stanu realizacji LSR w ramach PROW 2014-2020 - poddziałanie 19.2 według stanu na 31 grudnia 2022 r.

# Stan realizacji planów przyjętych na poprzednim warsztacie